

BIODIVERSITÉ ET POLLUTIONS PLASTIQUES DES IMPACTS AUX SOLUTIONS

ENTRÉE GRATUITE
INSCRIPTION OBLIGATOIRE

OBSERVATOIRE OCÉANOLOGIQUE DE BANYULS
1 avenue Pierre Fabre - 66650 Banyuls-sur-Mer

INFORMATION ET INSCRIPTION : BIODIVOC.EDU.UMONTPPELLIER.FR

En partenariat avec :



**SORBONNE
UNIVERSITÉ**



11
JAN.
2023

PROGRAMME COLLOQUE



BIODIVERSITÉ ET POLLUTIONS PLASTIQUES DES IMPACTS AUX SOLUTIONS



ÉTAT DES LIEUX DE LA PLASTISPHERE CONNAISSANCES ET PROBLEMATIQUES SCIENTIFIQUES

13h30 ACCUEIL CAFE

14H INTRODUCTION

Philippe AUGE, Président de l'Université de Montpellier

Dominique PATERON, Vice-président de Sorbonne Université

Yves DESDEVISES, Directeur de l'Observatoire Océanologique de Banyuls/Mer

14H20 LE PLASTIQUE DANS TOUS SES ETATS

Alexandra TER HALLE : Le cycle du(des) plastique(s) depuis leur fabrication, jusqu'à leur dispersion en macro, micro et nanoplastiques dans les milieux.

14H40 IMPACTS DIRECTS SUR LES ORGANISMES ET LES ECOSYSTEMES

Session introduite par **Camille LARUE**

Franck GILBERT Impacts sur des organismes ingénieurs aquatiques et terrestres et leurs activités de remaniement sédimentaire.

Karen Mc COY Impact combiné des plastiques et des parasites sur la dynamique des populations d'oiseaux marins dans un cadre "One Health".

Xavier COUSIN A long terme, l'ingestion de microplastiques nuit à la croissance et à la reproduction chez les poissons.

Marie-France DIGNAC Devenir des microplastiques dans les sols : quels indicateurs des sources, teneurs et impacts pour la qualité et la santé des sols ?

Jeroen SONKE Emission, transport et dépôts atmosphériques des microplastiques.

16H20 PAUSE

16H40 IMPACTS INDIRECTS SUR LES ORGANISMES ET LES ECOSYSTEMES

Elodie FACHE Plastiques & transmission de pathogènes vers les poissons et les humains à Madagascar : Une approche interdisciplinaire.

Stéphanie BEDHOMME et Mériel MASSOT Les microplastiques peuvent-ils servir de cargo pour des bactéries pathogènes en milieu marin ?

Claude MIAUD et Gaëlle DARMON Phénomènes d'emmêlement, les espèces marines particulièrement touchées.

18H30
PUBLIC

LES MERCREDIS DE LA CONNAISSANCE LE PLASTIQUE, C'EST PAS FANTASTIQUE !



Session grand public animée par **VINCENT TARDIEU**, journaliste scientifique spécialisé en écologie et agriculture.

« Les mercredis de la connaissance » sont proposés par l'Association des Amis du Laboratoire Arago.

20h30 BUFFET

12
JAN.
2023

PROGRAMME COLLOQUE

 **BiodivOc**
Biodiversité Occitanie

BIODIVERSITÉ ET POLLUTIONS PLASTIQUES DES IMPACTS AUX SOLUTIONS



TRANSITION PLASTIQUE QUELLES SOLUTIONS ?

9H POLLUTION PLASTIQUE : UNE BOMBE A RETARDEMENT ?

Angèle PREVIL, Sénatrice du Lot

Présentation du rapport « Pollution plastique : une bombe à retardement ? »

9H20 QUALIFIER, QUANTIFIER ET SUIVRE LES POLLUTIONS PLASTIQUES

Gaël LE ROUX Bilan de masse et Zone Critique de montagne : quantification dans un bassin-versant expérimental.

Wolfgang LUDWIG Les plastiques dans les fleuves : comment les suivre et comment les quantifier jusqu'à leur arrivée en mer ?

Franck LARTAUD Les moules comme bio-indicateurs.

10H20 PAUSE

10H40 QUELLES REPONSES ET QUELLES SOLUTIONS ?

Jean-François GHIGLIONE Plastiques biodégradables : dans quelles conditions ? Pour quelles applications ?

Camille LARUE et Arthur COMPIN Les sciences citoyennes pour l'étude de la dégradation des plastiques dans les sols : le projet PlastiZen.

11h40
TABLE
RONDE

POLITIQUES PUBLIQUES, ÉCONOMIE CIRCULAIRE, RECYCLAGE... COMMENT CHANGER LA DONNE ?

Table ronde animée par **VINCENT TARDIEU**, journaliste scientifique spécialisé en écologie et agriculture.

Loïc PEYEN, Maître de conférences en droit public, Université Toulouse 1 Capitole

Agnès LANGEVINE, Vice-présidente de la Région Occitanie « Climat, Pacte vert et Habitat durable »

Jean-Michel SOLÉ, Maire de Banyuls-sur-Mer

Anne-Leïla MEISTERTZHEIM, Docteure en biologie marine, Présidente de Plastic@Sea

Isabelle DEPORTES, ADEME - Direction Economie Circulaire

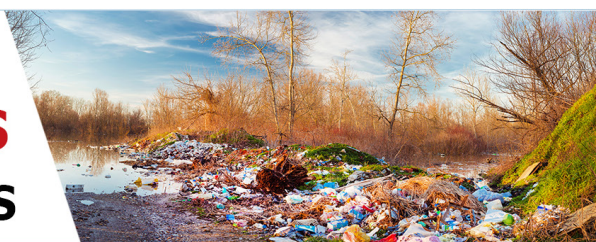
13h BUFFET DE CLÔTURE

BANYULS
11 - 12
JANV.
2023

INFORMATIONS PRATIQUES



BIODIVERSITÉ ET POLLUTIONS PLASTIQUES DES IMPACTS AUX SOLUTIONS



ORGANISATION / CONTACT

Ce colloque est organisé par [BiodivOc](#), en partenariat avec l'[Observatoire Océanologie de Banyuls](#) et avec le soutien du [LabEx CeMEB](#).

Contact : biodivoc@umontpellier.fr

INSCRIPTION

Entrée libre et gratuite sur inscription (obligatoire) : <https://biodivoc.edu.umontpellier.fr/>

Colloque proposé en présentiel (dans la limite des places disponibles) et en distanciel (le lien sera envoyé aux inscrits quelques jours avant l'évènement).

LIEU

Observatoire Océanologique de Banyuls

Amphithéâtre Alain Guille
1 rue Pierre Fabre
66650 Banyuls-sur-Mer

VENIR À BANYULS

Privilégiez le train ou le covoiturage !

En train : Banyuls-sur-Mer est desservie par des TER au départ de Perpignan (accessible en TGV). L'observatoire est à 15 minutes à pied de la gare SNCF.

En voiture : depuis l'autoroute A9 (sortie 42), prendre la D900 vers Argelès/Mer, puis la D914 jusqu'à Banyuls/Mer.

Par avion : aéroports de Perpignan (40 km) ou Gérone (100 km).

DORMIR À BANYULS

L'Observatoire Océanologique de Banyuls dispose d'un centre d'hébergement et propose des chambres aux conférenciers inscrits ([voir l'offre d'hébergement](#)).

Contact réservation : 04.68.88.73.15 / 73.73, accueil@obs-banyuls.fr

Hôtels ouverts à cette période de l'année :

- [Solhôtel](#) (à partir de 77 €/nuitée),
- [Côté Thalasso](#) (à partir de 218 €/nuitée),
- [Elmes](#) (à partir de 83 €/nuitée).

